

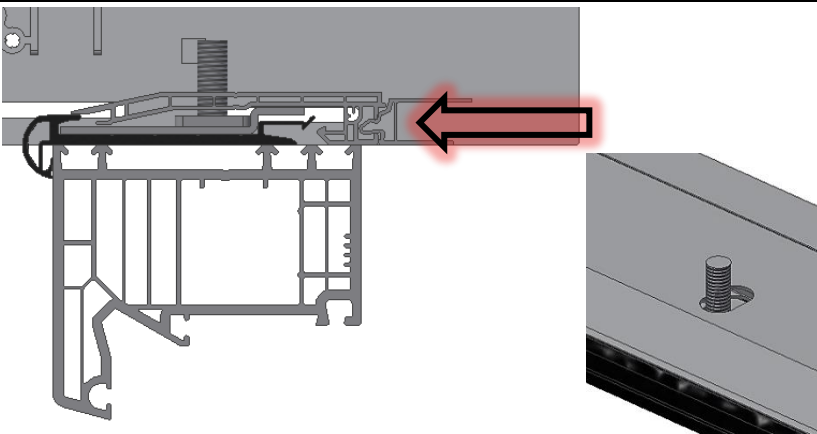
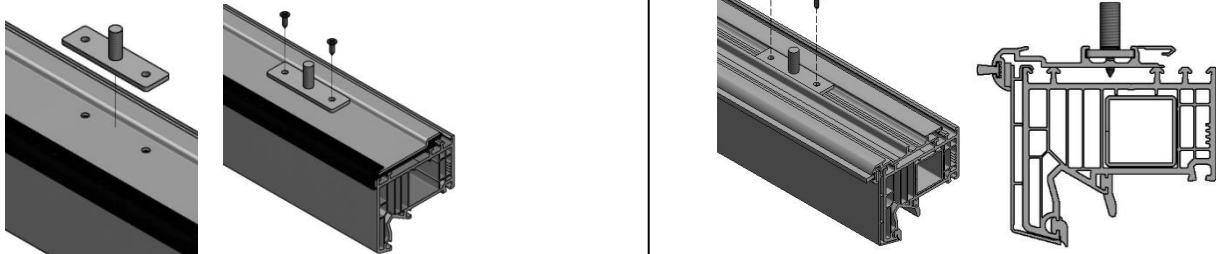
A: Montage des AK-R Kastens mit Statikkonsole am Fenster

Verwendung:

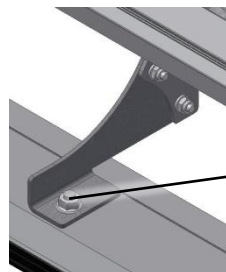
Die Statikkonsolen dienen der Stabilisierung des unter dem AK-FENRO Kastens montierten Fenster- oder Türelements

Statikkonsole erst ab einer Schachttiefe von 26 cm möglich!

1. Befestigen Sie die Montageplatte an den vorgekörnten Stellen des Verstärkungsseisens mit $\varnothing 3,5 \times 13$ selbstbohrenden Schrauben.



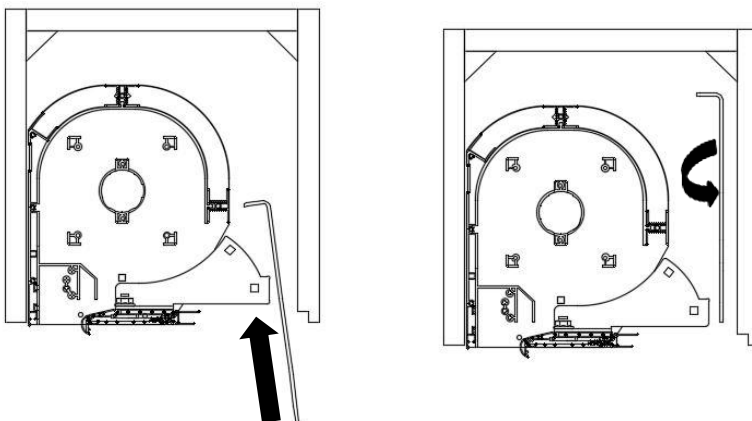
2. Setzen Sie den Kasten so auf das Fenster, dass der Gewindebolzen der Montageplatte durch das Langloch im Basisprofil des Kastens ragt. Rasten Sie den Kasten von hinten auf und bringen Sie die Befestigungslaschen an. (siehe dazu AK-FENRO Montageanleitung)



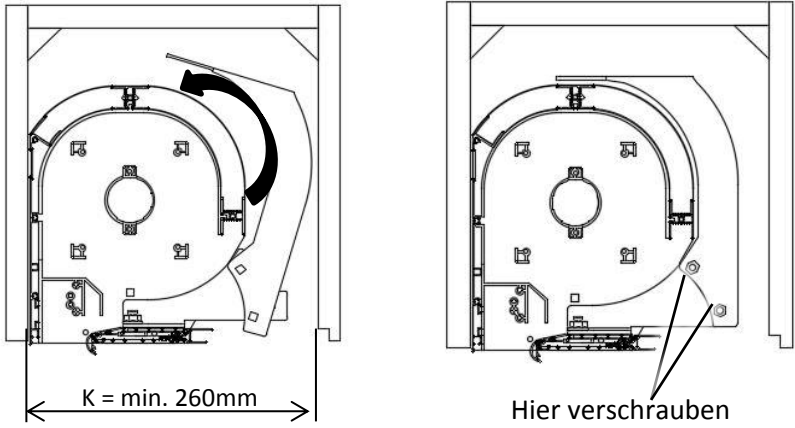
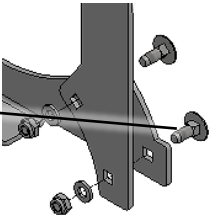
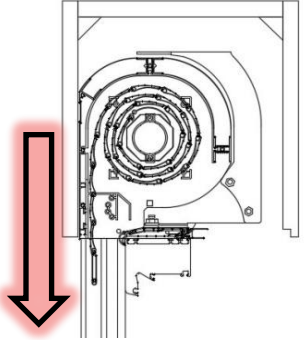
Anzugsmoment
9 Nm

3. Befestigen Sie die Montageplatte mit dem Unterteil der Statikkonsole indem Sie die Mutter festziehen.

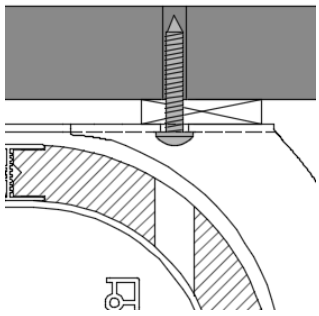
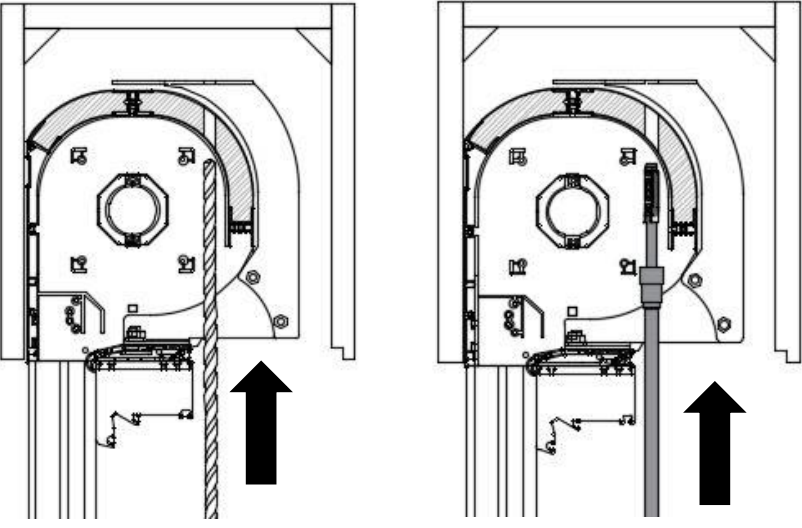
4. Setzen Sie den Renovierungskasten nun samt Fenster (laut Montageanleitung AK-FENRO) in den vorhandenen Kasten ein.



5. Heben Sie nun das Oberteil der Statikkonsole (siehe Abbildung) durch die Öffnung des Kastens.

 <p>K = min. 260mm</p> <p>Hier verschrauben</p>	<p>6. Drehen Sie das Oberteil der Statikkonsole so, dass Sie die beiden Teile anschließend mit den Schlossschrauben, Scheiben und Muttern durch die vorgesehenen Löcher verschrauben können.</p> <p>Anzugsmoment 3,8 Nm</p> 
	<p>7. Lassen Sie vor der Befestigung im Sturz den Behang ab!</p>

B: Montage der Statikkonsole AK-R im Sturz

 <p>Unterfüttern</p>	<p>1. Unterfüttern Sie die Montagefuge zwischen Statikkonsole und Mauerwerkssturz mit einer kraftübertragenden Unterklotzung.</p>
	<p>2. Bohren Sie mit einem Bohrer $\varnothing 10$ (Länge min. 420 mm) durch den Kasten in den Sturz.</p> <p>3. Wählen Sie entsprechende Schrauben und Dübel (dem Befestigungsuntergrund angepasst)</p> <p>4. Stecken Sie den Dübel auf die Schraube und verschrauben Sie die Statikkonsole vom Kasteninneren aus mit dem Sturz.</p> <p>5. Fügen Sie die Dämmkeile und die Revisionsblende ein.</p>